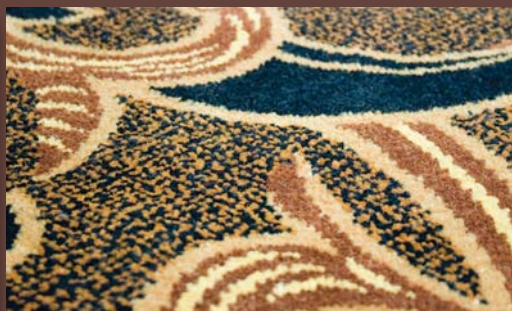


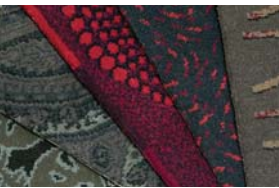
# 第四代Kibby

世界上独一无二的阿克明斯特地毯打样机

第四代Kibby打样机在生产性能、款式设计和适用性能方面通过技术进步建立了一个新的基准，为您的生意带来效益。



Kibby使用的每一颜色的纱线为独立包装形式-最多20个颜色。



Kibby地毯打样机起初的研发是为了满足阿克明斯特地毯制造商一贯、有效和经济地制作样品的目的。Kibby Mk1、2和3 为此服务了16年，在全球20多个国家一共销售了150台。第四代Kibby打样机在生产性能、款式设计和适用性能方面建立了一个新的基准...

#### 生产性能

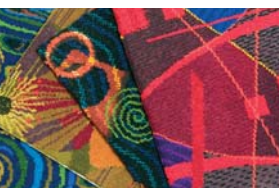
- 速度 +60%
- 打样尺寸 +19%
- 颜色转换更加迅速
- 改良的切割系统
- 运转更加宁静

#### 款式设计

- 更强的样品可视度
- 圆滑新设计
- 增强的安全措施， 包括光线幕帘
- 伺服驱动

#### 适用性能

- 可以生产阿克明斯特、威尔顿和簇绒地毯样品



快速地毯打样  
两年内收回成本





型号 G4.300

第四代Kibby		型号 G4.300	
速度 (每分钟植绒)	高达300		
颜色数量	高达20		
纱线种类	所有种类, 包括羊毛、尼龙、聚丙烯、空气打结和加捻		
伺服绒毛高度控制	有-计算机控制		
价格中包括的模板数量	5		
打样尺寸	500 x 500 毫米 和 450 x 450 毫米 *		
体积和重量 (安装后)			
宽	2690毫米	106 英寸	
深	1100毫米	44英寸	
高	2250毫米	89 英寸	
重量	200公斤	440 英镑	
使用条件和环境要求			
电力要求	220/240伏 单相 10 安培		
供气要求	150升/分钟 7巴 / 5立方英尺/分钟 10 磅/平方英寸		
环境要求	正常运行温度 10-25度, 环境干净干燥 (湿度5-95%, 不凝结)		

所有规格如有变化恕不通知

\*一个适配杆让第四代Kibby既可以使用传统的450毫米x450毫米的模板, 也可以使用 更大的500毫米 x 500毫米的模板。

## 为您带来更多优势

### 更快

- 每分钟300 下植绒 - 比Mk3 Kibby快了60%.

### 更强可视度

- 最新款式可以安全地直接看到样品图案设计.

### 更大的打样尺寸

- 标准打样尺寸高达500毫米 x 500毫米. 增大了19%!

### 颜色转换更加迅速

- 每个样品可以呈现多达20个颜色, 由于有了超级快速的颜色转换, 瞬间可得多色样品.

### 改良的切割系统

- 寿命长, 消耗少, 节约成本

### 技术进步

- USB接口的灵活性足以满足今后10年的打样需求.
- 全新软件系统
- 光线幕帘增强安全
- 简化的纱线载入

### 伺服驱动

- 气动改变为伺服控制, 为您提供了一个更加宁静平稳的操作环境
- 更少的易损件和消耗品

### 价格

- 两年内即可收回成本



默多拉技术有限公司  
10 Neilson Court, Warragul  
Victoria 3820, Australia

电话 +61 3 5622 3261  
传真+61 3 5622 3683  
电子邮件 sales@modra.com.au

中国总代理:  
顺隆机械 (香港) 有限公司北京办事处  
中国 北京朝外大街19号 华普国际大厦915室  
邮编: 100020  
电话: (10)65802665, 65802667  
传真: (10)65802664  
电子邮件: info@shunlong-bj.com

